

ОТЧЕТ
Главы Корфовского городского
поселения о работе
администрации за 2023 год

Публичные слушания

Корфовское городское поселение

Площадь территории

Общая площадь территории	8389,1 га
Площадь земель лесного фонда	5551 га
Площадь земель сельскохозяйственного назначения	309,6 га

Корфовское городское поселение

Населенные пункты, входящие в состав	Площадь населенных пунктов
рабочий посёлок Корфовский	812,3 га
село Сосновка	317,4 га
посёлок Хехцир	114,1 га
посёлок Чирки	90,6 га
посёлок 24 км	24,1 га
посёлок 18 км	10,9 га
Всего:	1369,4 га

Корфовское городское поселение

Населенные пункты, входящие в состав	Численность населения (человек)
рабочий посёлок Корфовский	4890
село Сосновка	2225
посёлок Хехцир	208
посёлок Чирки	103
посёлок 24 км	29
посёлок 18 км	33
Всего:	7488

Корфовское городское поселение.

Социальная сфера

1. Образование

Общее количество объектов образования	3
Количество детских дошкольных учреждений	2
Количество общеобразовательных школ	1

2. Культура

Количество домов культуры	1
Количество библиотек	1

3. Физическая культура и спорт

Количество многофункциональных спортивных площадок	2
Количество спортивных залов	2
Футбольное поле	1

Вопросы местного значения городского поселения

**Установлены Федеральным законом
от 06.10.2003 № 131 «Об общих принципах
организации местного самоуправления в
Российской Федерации»**



Всего 43 направления деятельности

Основные направления деятельности администрации

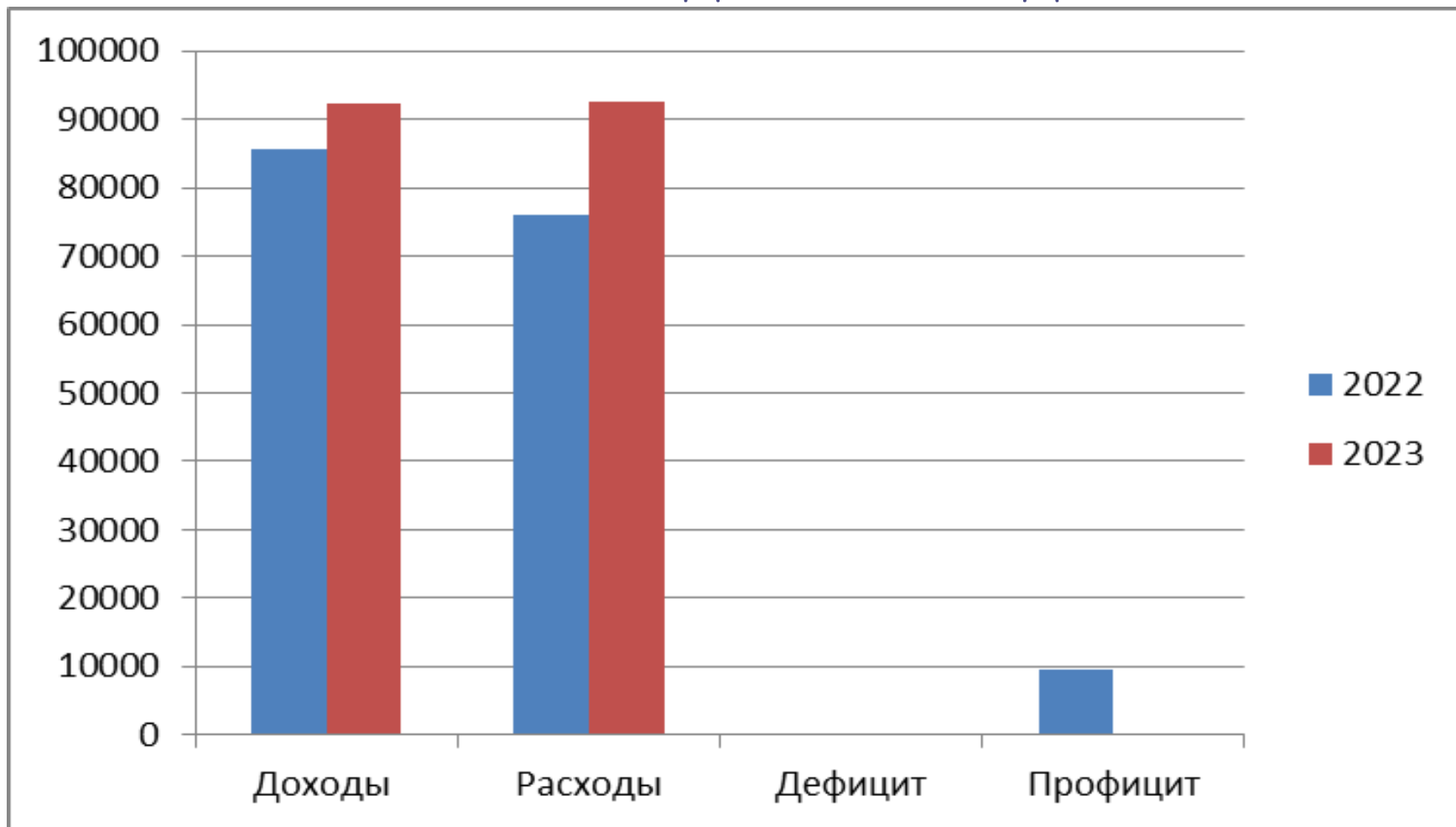
- Строительство и ремонт объектов недвижимости
- Строительство и ремонт коммунальных объектов теплоснабжения, водоснабжения, водоотведения, газоснабжения, энергоснабжения
- Асфальтирование и ремонт дорог общего пользования местного значения
- Благоустройство придомовых территорий многоквартирных домов и общественных территорий (площадей, парков, скверов, аллей)
- Повышение уровня безопасности и профилактика правонарушений
- Развитие физической культуры и спорта
- Обеспечение пожарной безопасности
- Организация ритуальных услуг
- Развитие и поддержка малого и среднего предпринимательства, социально-ориентированных некоммерческих организаций, территориальных общественных самоуправлений

Отраслевая структура сектора МСП Корфовского городского поселения

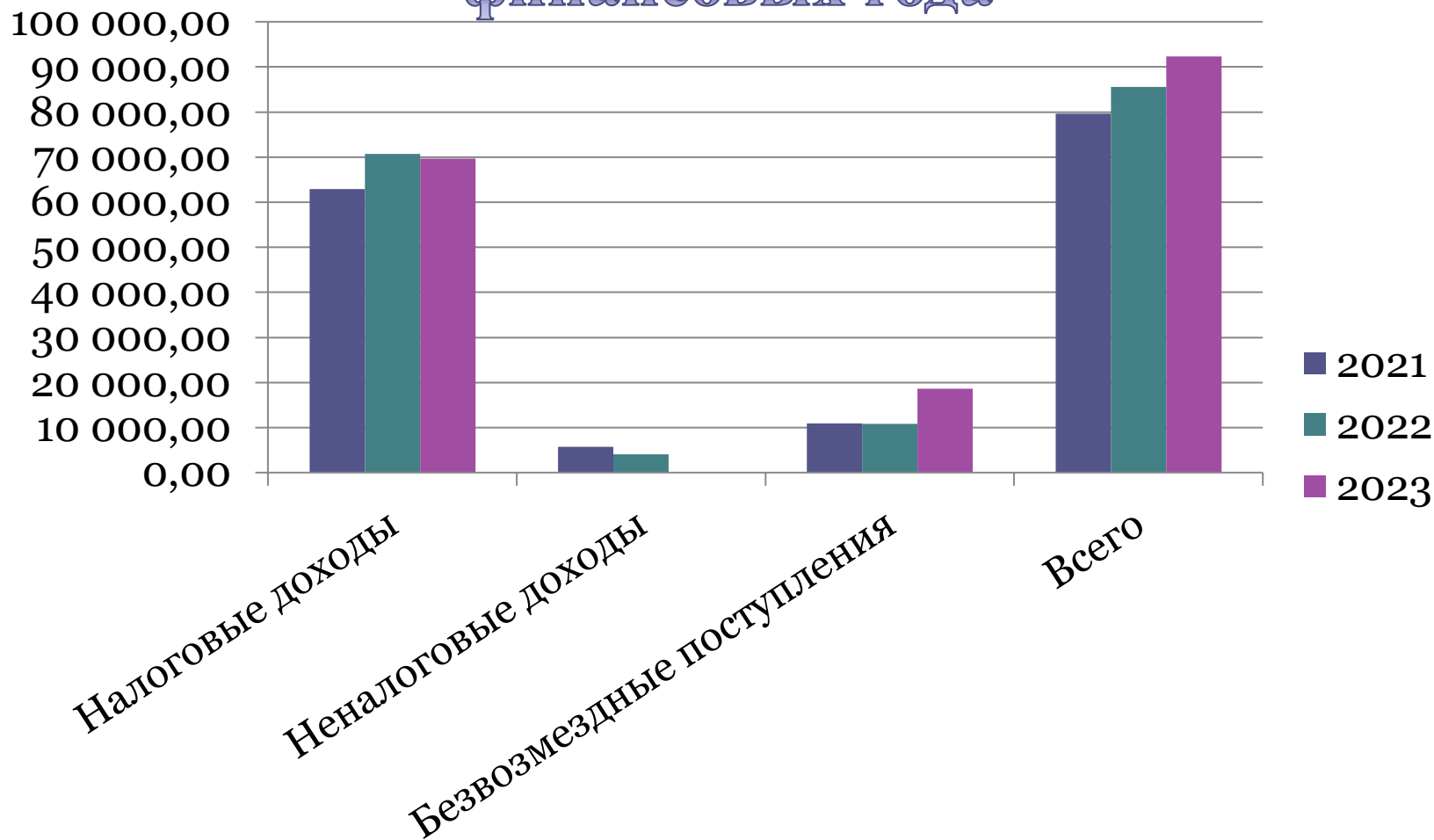
торговля	75	ед.	35,5%	грузоперевозки	22	ед.	11,3 %
услуги	24	ед.	12,3 %	общепит	3	ед.	1,5 %
строительство	20	ед.	10,3 %	сельское хозяйство	2	ед.	1,0 %
производство	17	ед.	8,7 %	лесозаготовки	2	ед.	1,0 %
ремонт	4	ед.	2,1 %	прочее	26	ед.	13,4%

*По данным Единого реестра субъектов малого и среднего предпринимательства Федеральной налоговой службы России

Исполнение бюджета городского поселения за 2022 год и 2023 год



Структура и динамика изменений доходной части бюджета городского поселения за три финансовых года



Структура расходов городского поселения

Наименование расходов	План 2023г.	ФАКТ 2023 г	% исполнения
на содержание органов местного самоуправления	25 552,97 тыс. рублей (24,22% в общем объеме)	22 546,04 тыс. рублей (24,35 % в общем объеме)	88,23
на социально-культурную сферу	23 419,46 тыс. рублей (22,20% в общем объеме)	22 002,84 тыс. рублей (23,76% в общем объеме)	93,95
на дорожную деятельность	10 190,19 тыс. рублей (9,66% в общем объеме)	9 674,18 тыс. рублей (10,45% в общем объеме)	94,94
на жилищно-коммунальное хозяйство	11 663,86тыс. рублей (11,06% в общем объеме)	4 395,13 тыс. рублей (4,75% в общем объеме)	37,68
благоустройство	31 263,95тыс. рублей (29,65% в общем объеме)	30 988,62 тыс. рублей (33,46% в общем объеме)	99,12
прочие расходы	3 381,64 тыс. рублей (3,21% в общем объеме)	2 994,20 тыс. рублей (3,23 % в общем объеме)	88,54
ВСЕГО Расходы	105 472,07 тыс. рублей (100,0%)	92 601,01 тыс. рублей (100,00%)	87,80

**Мероприятия,
реализованные администрацией
городского поселения в 2023 году**



ДОРОЖНАЯ ДЕЯТЕЛЬНОСТЬ



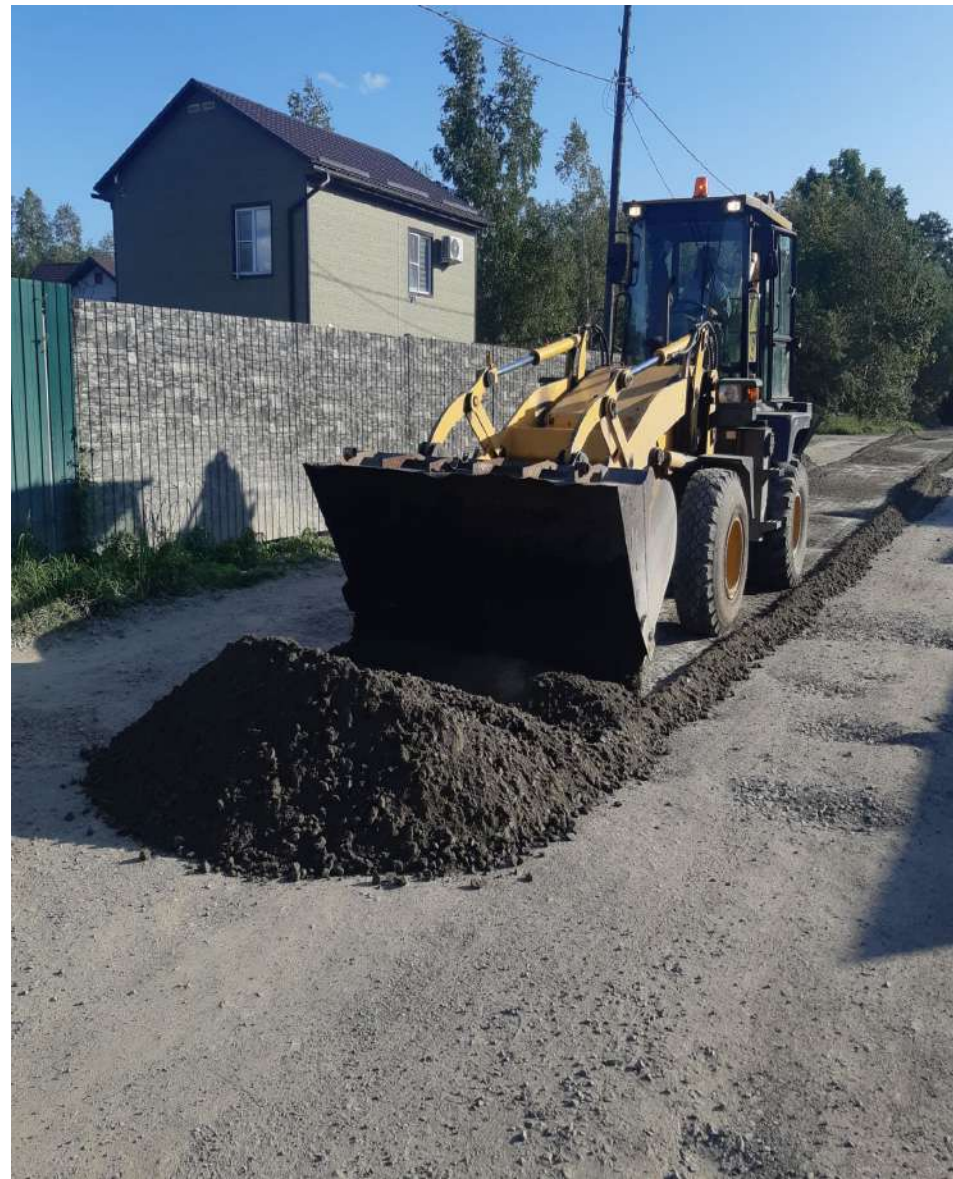
Содержание дорог



Содержание дорог



Содержание дорог



Асфальтирование дороги по улице Резервуарная в р.п. Корфовский



Асфальтирование дороги по улице Резервуарная в р.п. Корфовский



Асфальтирование дороги по улице Советская в р.п. Корфовский



Асфальтирование дороги по улице Нагорная в п. Хехцир



Обустройство участка тротуара по ул. Таежная в р.п.Корфовский в районе детского сада.



ЖИЛИЩНО- КОММУНАЛЬНОЕ ХОЗЯЙСТВО



Строительство квартальной канализационной сети от дома №12 по ул.Лазо



Строительство квартальной канализационной сети от дома №12 по ул.Лазо



Новый участок распределительной сети 6 кВ, «КТПН-1001 - ТП-Жилмассив» в с.Сосновка



Новый участок распределительной сети 6 кВ, «КТПН-1001 - ТП-Жилмассив» в с.Сосновка



Новый участок распределительной сети 6 кВ, «КТПН-1001 - ТП-Жилмассив» в с.Сосновка



БЛАГОУСТРОЙСТВО



СКВЕР «БАРОН КОРФ» (ДО)



СКВЕР «БАРОН КОРФ» (ПОСЛЕ)



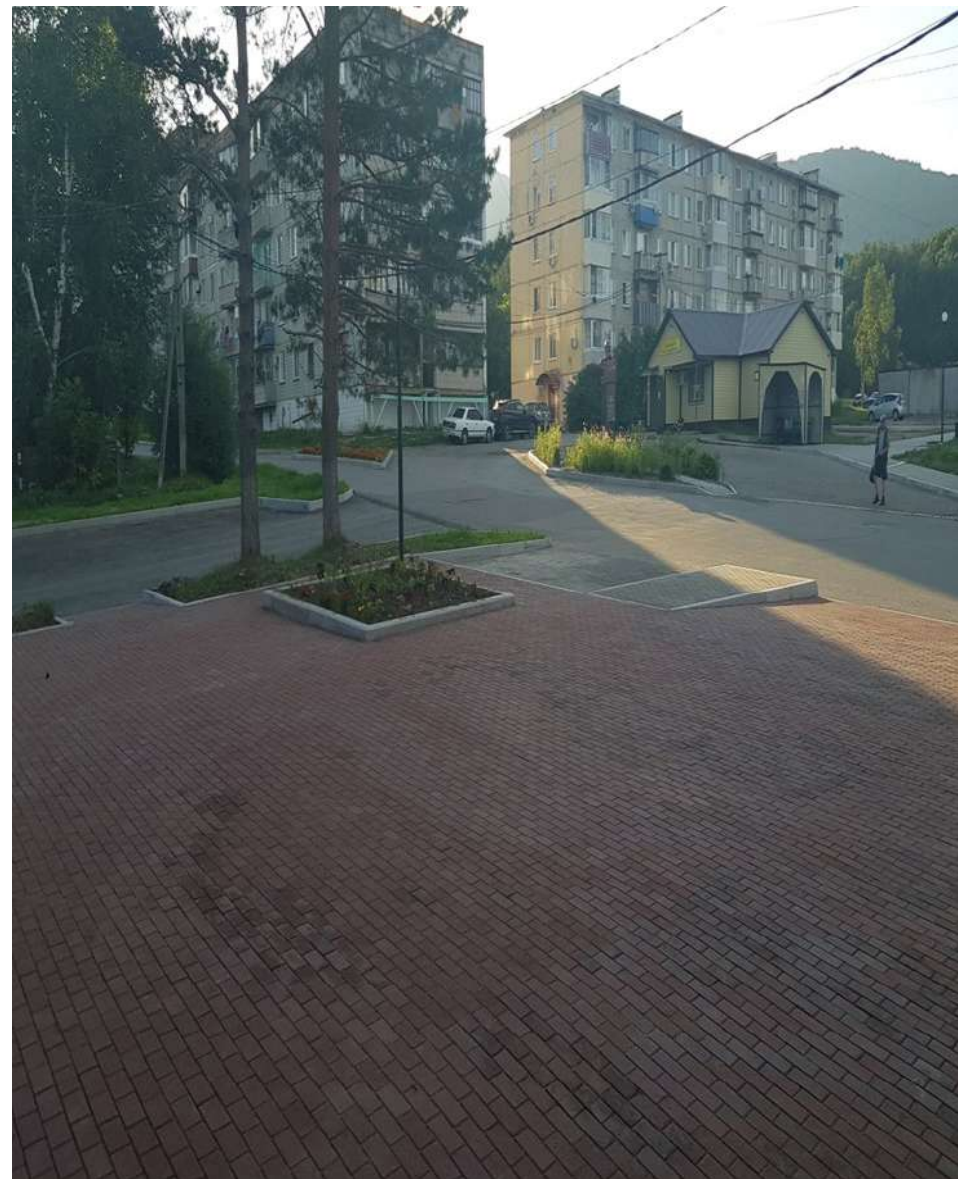
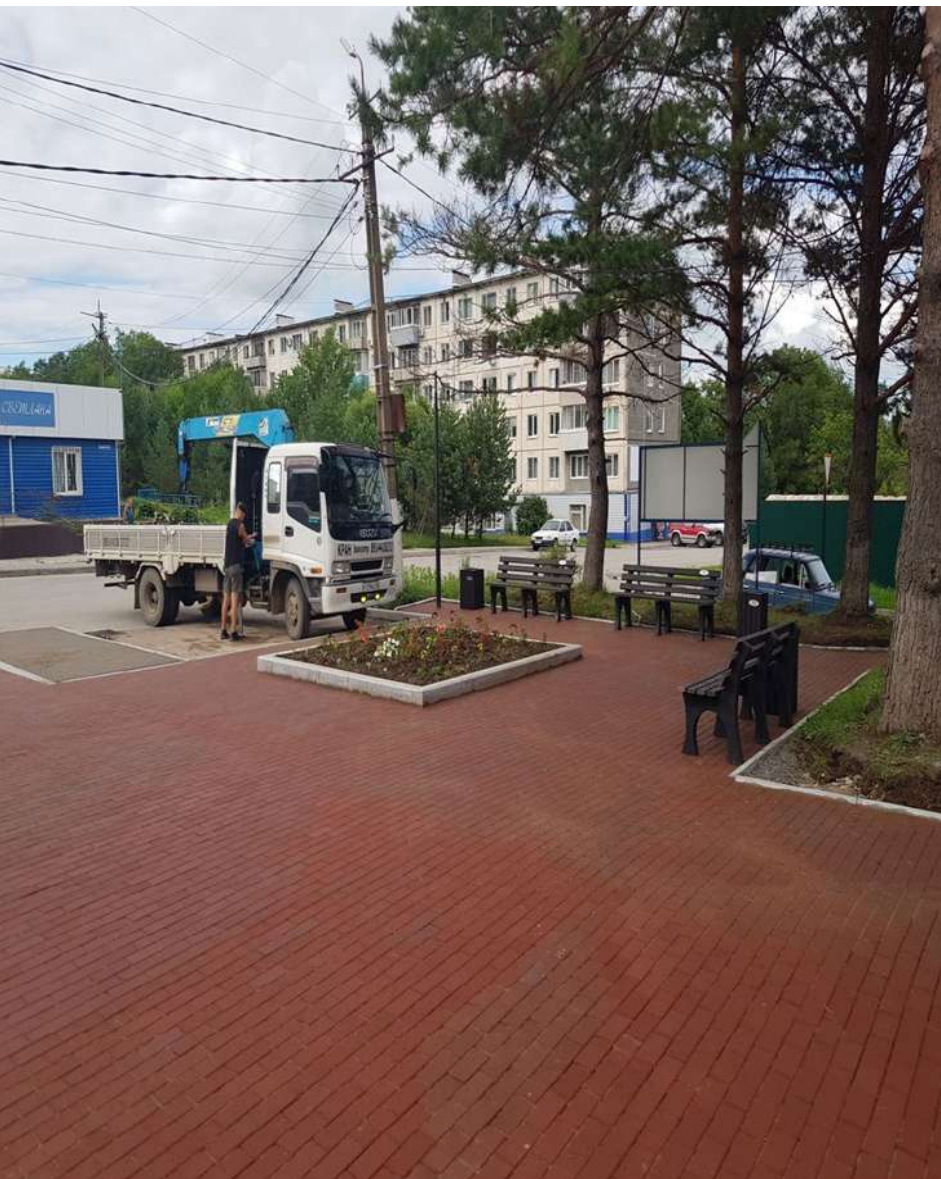
ПЛОЩАДЬ «БАРОН КОРФ» (ДО)



ПЛОЩАДЬ «БАРОН КОРФ» (ПОСЛЕ)



ПЛОЩАДЬ «БАРОН КОРФ» (ПОСЛЕ)



ФЛАГШТОК НА ПЛОЩАДИ «БАРОН КОРФ»



ПОДГОТОВКА К УКЛАДКЕ БРУСЧАТКИ НА ПРОГУЛОЧНОЙ АЛЛЕЕ НАБЕРЕЖНОЙ



УКЛАДКА БРУСЧАТКИ НА ПРОГУЛОЧНОЙ АЛЛЕЕ НАБЕРЕЖНОЙ



СКВЕР «СОСНОВЫЙ БОР» («ДО»)



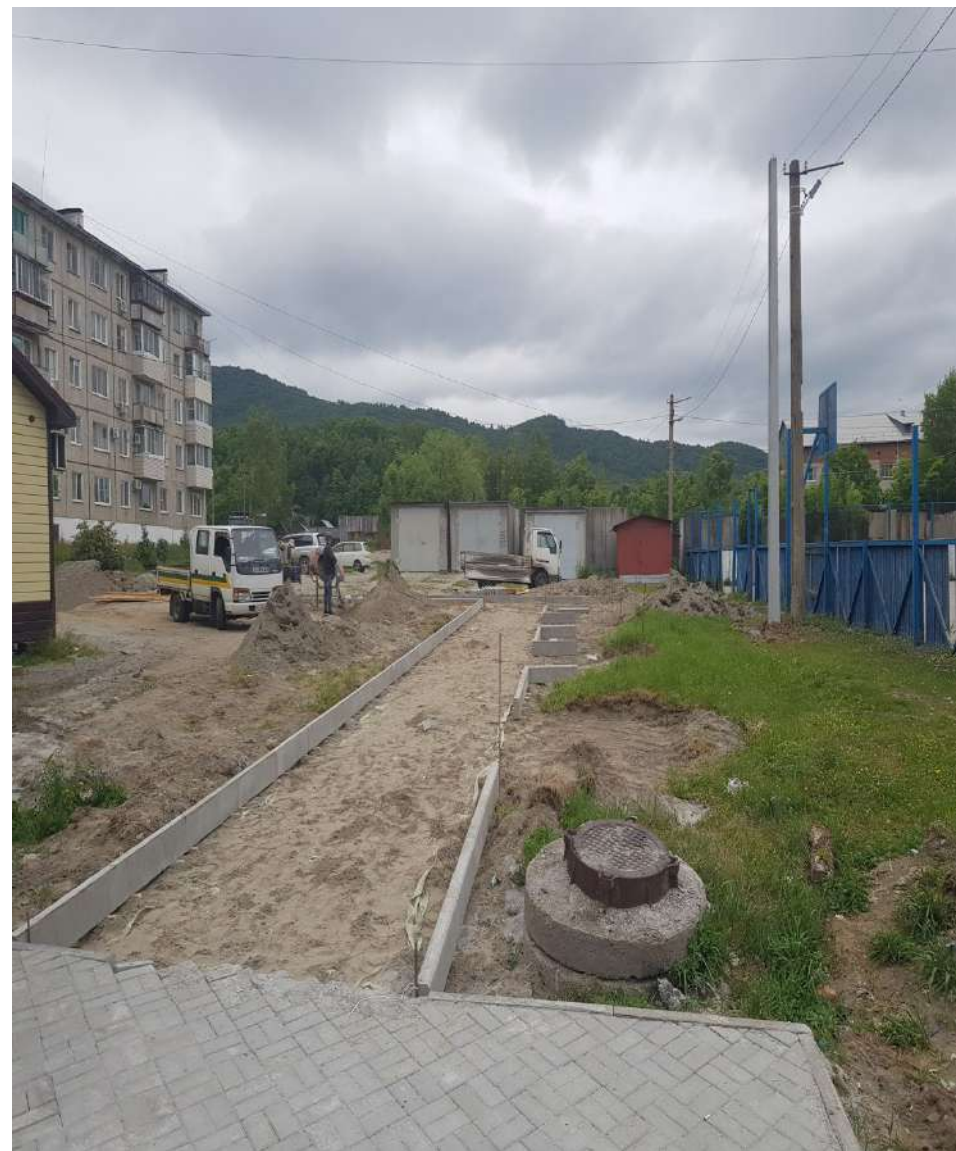
СКВЕР «СОСНОВЫЙ БОР» («ПОСЛЕ»)



«Многофункциональная спортивная площадка» в районе ул. Таежная, д. 19 («ДО»)



«Многофункциональная спортивная площадка» в районе ул. Таежная, д. 19 («В ХОДЕ»)



«Многофункциональная спортивная площадка» в районе ул. Таежная, д. 19 («ПОСЛЕ»)



Ремонт памятника «Односельчанам, павшим в годы Великой Отечественной войне»



Подготовка к укладке резинового покрытия в с. Сосновка



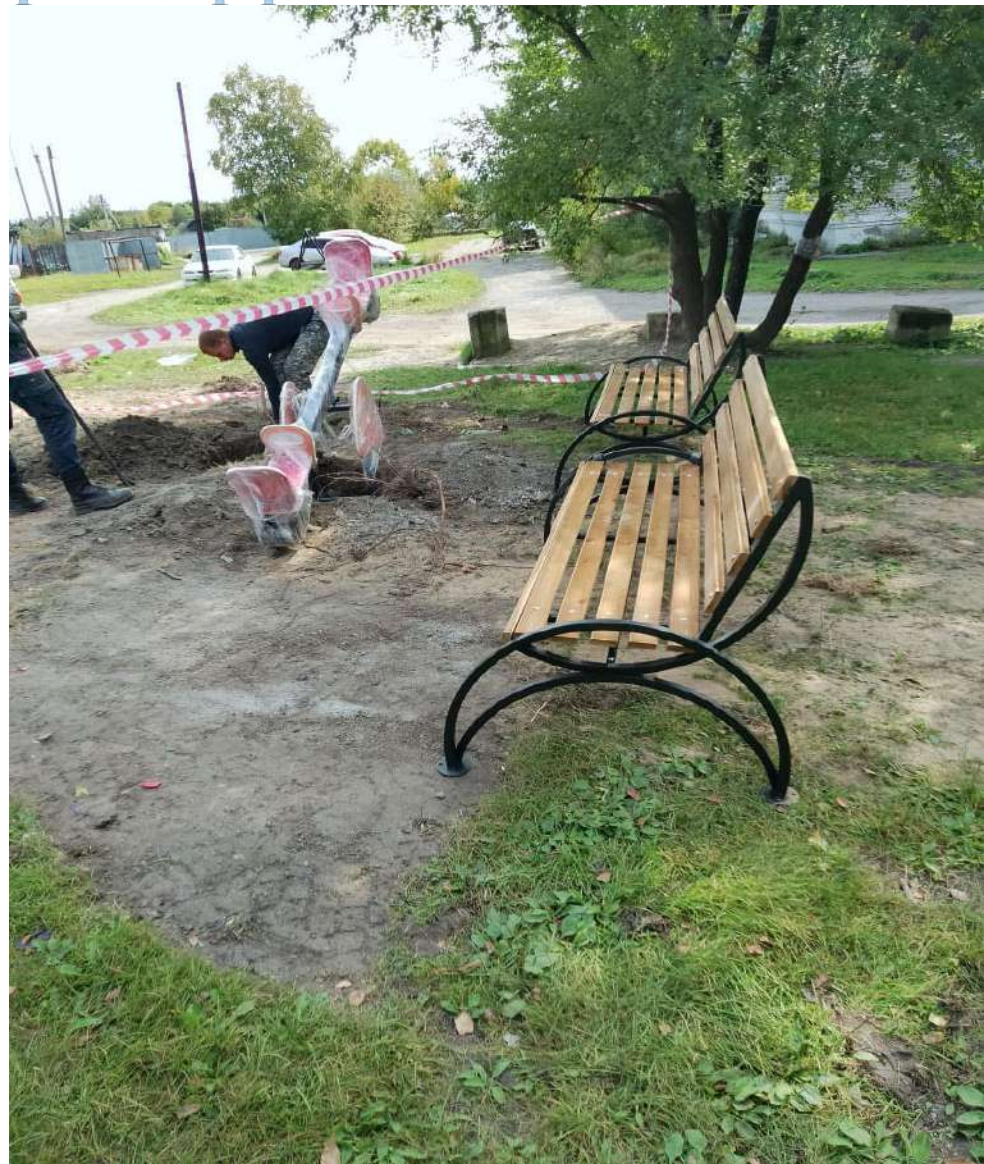
Подготовка к укладке резинового покрытия в с. Сосновка



Укладка резинового покрытия в с. Сосновка



Обустройство новой детской игровой площадки ТОС «ЛАЗО» в р.п. Корфовский



Обустройство новой детской игровой площадки ТОС «ЛАЗО» в р.п. Корфовский



Обустройство новой детской игровой площадки ТОС «ЛАЗО» в р.п. Корфовский



Обустройство волейбольной площадки ТОС «ВОСТОЧНЫЙ» в р.п. Корфовский



Устройство водозаборной скважины ТОС «Хехцир» в п. Хехцир



РЕМОНТ МУНИЦИПАЛЬНОГО ИМУЩЕСТВА



Аварийно-восстановительный ремонт межэтажного перекрытия муниципальной квартиры по адресу р.п. Корфовский ул. Арсеньева д.22 кв.2



Косметический ремонт муниципальной квартиры по адресу р.п. Корфовский ул. Таежная д.7 кв.4



Косметический ремонт муниципальной квартиры по адресу р.п. Корфовский ул. Таежная д.7 кв.4



ПОЖАРНАЯ БЕЗОПАСНОСТЬ



Расширение минерализованных полос в р.п. Корфовский



Расширение минерализованных полос в р.п. Корфовский



СПАСИБО ЗА ВНИМАНИЕ!

